

PORTFÓLIO

ABB CONSTRUCTION

PRÉSENTATION



ALEXANDRE BARBOSA BORGES

O GRUPO

O início da Alexandre Barbosa Borges, S.A (ABB) deu-se em 1968, tendo ao longo dos anos consolidado a sua posição no setor da construção civil e obras públicas, orientando simultaneamente a sua estratégia para a criação de negócios complementares.

Prosseguindo com uma estratégia de desenvolvimento e expansão, estabeleceu ainda parcerias com empresas nos setores da água e energia.

LE GROUPE

La société Alexandre Barbosa Borges SA (ABB) a été créée en 1968. Son cœur de métier est le secteur du Génie civil et des Travaux Publics et elle a su durant toutes ces années, consolider sa position sans ce domaine. En parallèle, le groupe a mis en place une stratégie de développement par la création d'entreprises de secteurs d'activités complémentaires.

Dans cette même optique de développement et de diversification, le groupe a établi des partenariats avec des entreprises du secteur de l'eau et de l'énergie.

Atualmente, a ABB Construction tem em curso vários projetos na região da Côte d'Azur e através da reconhecida capacidade de trabalho dos seus colaboradores e dos seus significativos recursos materiais, consolidou já a sua posição no setor.

O domínio das técnicas de construção, o uso de meios modernos de produção e o respeito pelo meio ambiente, permitem à ABB Construction acompanhar e satisfazer os clientes mais exigentes.

Actuellement, ABB Construction a plusieurs projets en cours sur la région Provence Alpes Côte d'Azur. ABB Construction a su consolider sa position dans la région grâce à ses moyens matériels importants et à la capacité de travail reconnue de ses employés.

La maîtrise des techniques de construction, l'utilisation de moyens modernes de production et le respect de l'environnement, permettent à ABB Construction d'accompagner et de satisfaire les clients les plus exigeants.



SERVIÇOS

- ✓ **Movimentos de terras e pavimentações**
- ✓ **Redes de Infraestruturas**
- ✓ **Obras de Engenharia**
Obras de arte; muros de contenção; edifícios destinados à indústria e serviços; estações de tratamento de águas residuais (ETAR's); reservatórios de água.
- ✓ **Estruturas Metálicas**
A ABB realiza o fabrico e montagem de estruturas metálicas: Pavilhões; edifícios de serviços; coberturas e fachadas; vedações, plataformas e guarda-corpos.
- ✓ **Imobiliário**
Edifícios de habitação e serviços; parques de estacionamento.
- ✓ **Engenharia**
A ABB oferece os serviços de uma equipa multidisciplinar para a realização de projetos de engenharia, englobando as diversas atividades inerentes à construção, nomeadamente cálculo estrutural, arquitetura, empreitadas técnicas e estruturas metálicas.
- ✓ **Pedras naturais**
A ABB faz a extração e transformação, nas suas próprias pedreiras, de granito azul-cinza: blocos; revestimentos interiores e exteriores; guias de passeio; pavês.

ETUDES ET TRAVAUX

- ✓ **Ingénierie et études**
ABB regroupe au sein de son entreprise un bureau d'études tous corps d'états notamment des Ingénieurs béton et calcul de structures et une équipe d'architectes.
- ✓ **Terrassement**
- ✓ **Génie Civil**
Ouvrages d'art, murs de soutènement, stations d'épuration et de traitement des eaux usées, réservoirs d'eau.
- ✓ **VRD**
- ✓ **Charpente métallique**
ABB réalise la fabrication et le montage des structures métalliques, hangars, bâtiments d'exploitation, toitures et bardages de façades, clôtures, passerelles et garde-corps.
- ✓ **Immobilier**
Bâtiments résidentiels bureaux, parkings et bâtiments industriels.
- ✓ **Pierres naturelles**
ABB procède à l'extraction et la transformation dans ses propres carrières du granit gris-bleu. Notamment blocs, revêtements intérieurs et extérieurs, bordures et dallages.

PARKING ST NICOLAS

2011

Localização: Cannes - França

Projeto: Arquiteto Alagheband & Partner's

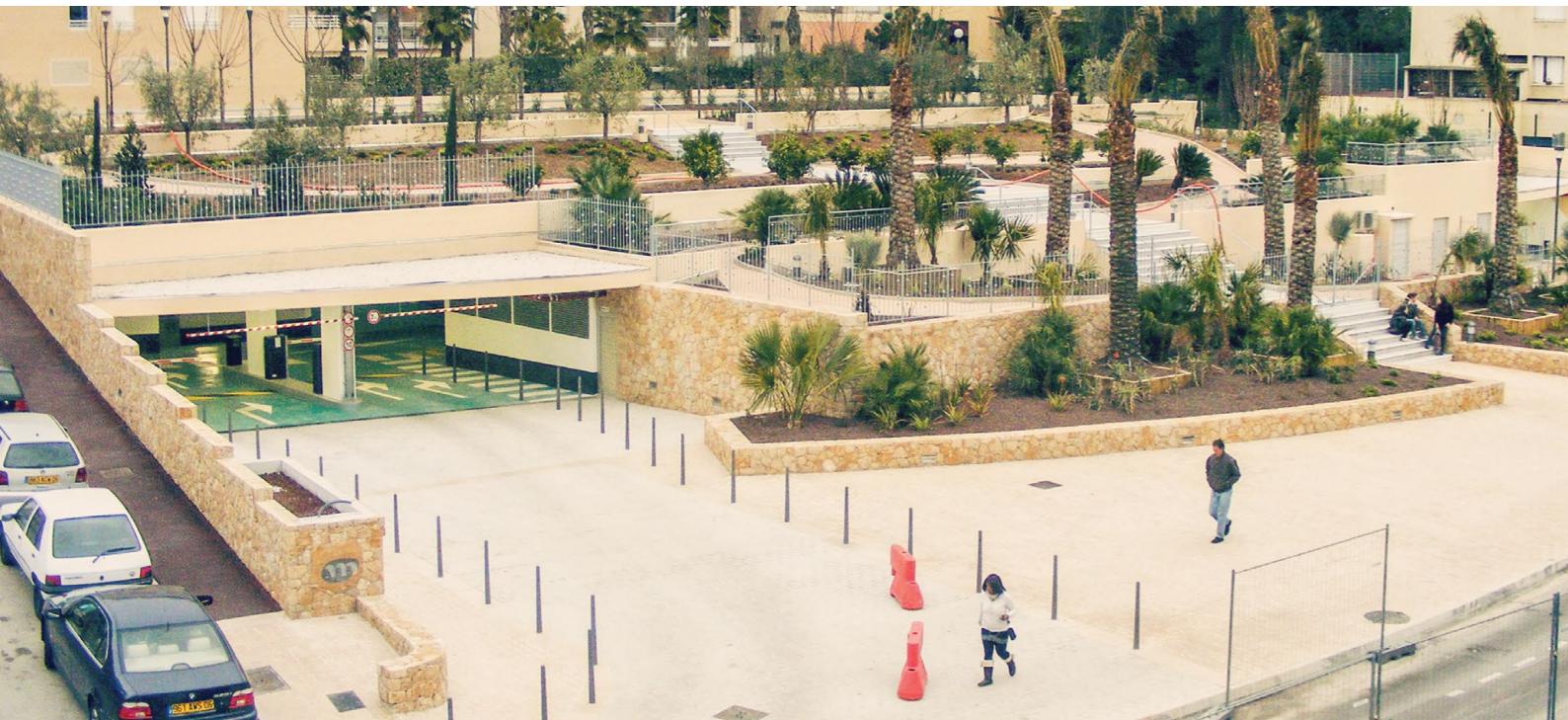
Características: **Conceção e construção de parque de estacionamento público com 5 pisos subterrâneos e com capacidade para 420 viaturas. Conceção e realização de jardim público, com circuito pedagógico.**

Localisation: Cannes - France

Projet: Architecte Alagheband & Partner's

Maître d'ouvrage: Ville de Cannes

Caractéristiques: **Conception et construction d'un parking public souterrain de 5 étages, d'une capacité de 420 places. Conception et mise en œuvre du jardin public avec circuit pédagogique.**



POSTO DE TRANSFORMAÇÃO AIX-MOURET

POSTE TRANSFORMATION D'AIX-MOURET

2013

Localização: Aix-en-Provence - França

Autor do projeto: Arquiteto José Morales

Dono de obra: ERDF/RTE

Localisation: Aix-en-Provence - France

Maître d'oeuvre: Architecte Jose Morales

Maître d'ouvrage: ERDF/RTE





RENOVAÇÃO DE ESTAÇÕES FERROVIÁRIAS

RÉNOVATION DE VOIES FERRÉES ET DE STATIONS

2013



Localização: **Nantes - França**

Dono de Obra: **RER**

Características: **Renovação de estações ferroviárias para a reabertura da linha Nantes-Châteaubriant. Fornecimento e aplicação de guias e pavimentos em granito azul, no âmbito da modernização das estações ferroviárias da linha Nantes-Châteaubriant.**

Localisation: **Nantes - France**

Maître d'ouvrage: **RER**

Caractéristiques: **Rénovation des gares ferroviaires pour la réouverture de la ligne Nantes-Châteaubriant. Fourniture et pose de bordures et dalles en granit bleu, en vue de la modernisation des gares de la ligne Nantes-Châteaubriant.**



CONSTRUÇÃO DE UM EDIFÍCIO INDUSTRIAL - FRAGWORLD

CONSTRUCTION D'UN BÂTIMENT INDUSTRIEL - FRAGWORLD

2014

Localização: **Seillans - França**

Projeto: **Cabinet B2R**

Dono de obra: **SCI MVC**

Características: **Estrutura metálica e cobertura. Impermeabilização.**

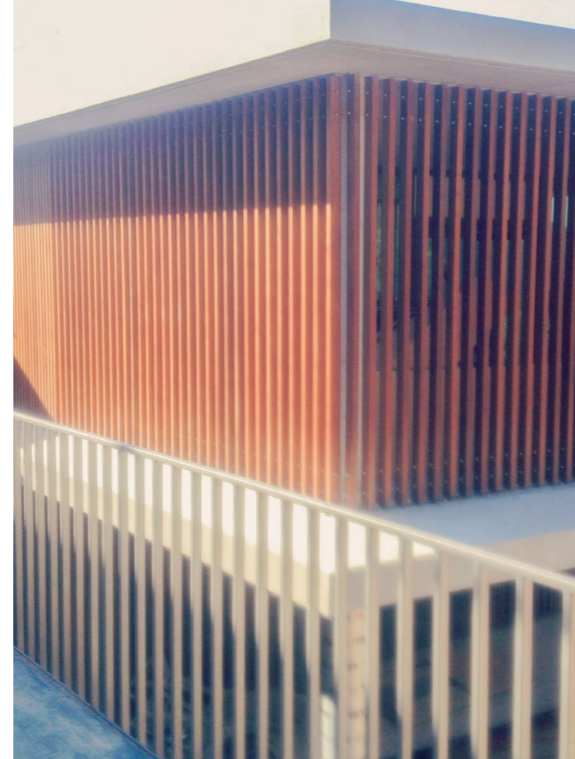
Localisation: **Seillans - France**

Maître d'oeuvre: **Cabinet d'architecture B2R**

Maître d'ouvrage: **SCI MVC**

Caractéristiques: **Construction d'un bâtiment industriel. Lots: structure métallique, et étanchéité.**





CONSTRUÇÃO DE EDIFÍCIO DE ESCRITÓRIOS E SERVIÇOS THE CROWN

CONSTRUCTION D'UN IMMEUBLE DE BUREAUX ET DE SERVICES THE CROWN NICE MERIDIA

2014

Localização: Nice - França

Projeto: Gabinete Chaix & Morel

Dono de obra: ARTEA

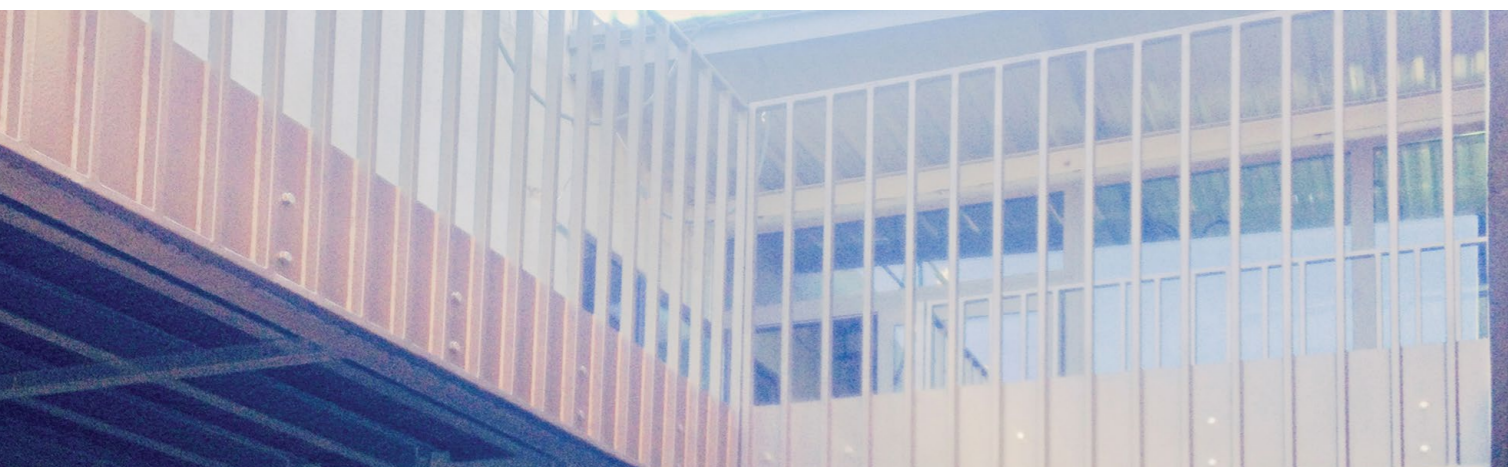
Características: Movimento de terras e estrutura de betão armado.

Localisation: Nice - France

Architecte: Cabinet Chaix & Morel

Maître d'ouvrage: ARTEA

Caractéristiques: : Lots: terrassement et gros oeuvre.



CONSTRUÇÃO DE INFANTÁRIO L'ESPACE PETITE ENFANCE ET LIEU D'ACCUEIL ENFANTS - PARENTS

CONSTRUCTION DE L'ESPACE PETITE ENFANCE ET DU LAEP

2014

Localização: Cassis - França

Projeto: Arquiteto Adrien Champsaur

Dono de obra: Ville de Cassis

Características: Conclusão da estrutura de betão armado, execução de impermeabilizações, realização de divisórias e tetos falsos, execução de fachadas em madeira e pedra natural, execução de estruturas metálicas (Eme Singular).

Localisation: Cassis - France

Maître d'oeuvre: Architecte Adrien Champsaur

Maître d'ouvrage: Ville de Cassis

Caractéristiques: Gros oeuvre, étanchéité, cloisons et faux plafonds, façades bois, façade pierre naturelle, structure acier (Eme Singular).



GARE DE SAINT ROCH

2014

Localização: **Nice - França**

Dono de obra: **SNCF**

Características: **Realização de um centro de manutenção TGV - nível 2.**

Localisation: **Nice - France**

Maître d'ouvrage: **SNCF**

Maître d'oeuvre: **SYSTRA**

Caractéristiques: **Réalisation d'un centre de maintenance niveau 2 pour les TGV.**



CONSTRUÇÃO DE EDIFÍCIO DE HABITAÇÃO . LA TREILLE 2

CONSTRUCTION D'UN IMMEUBLE D'HABITATION DE 12 LOGEMENTS. LA TREILLE 2

2014

Localização: **Levens - França**

Dono de obra: **Habitat 06**

Projeto: **Selarl Biancheri Architecture**

Características: **Estrutura de betão armado e alvenarias.**

Localisation: **Levens - France**

Maitre d'ouvrage: **Habitat 06**

Maitre d'ouvrage: **Selarl Biancheri Architecture**

Caractéristiques: **Gros oeuvre et maçonnerie.**



“

Capacidade de construir hoje,
o amanhã

“

*Capacité de construire aujourd'hui,
le monde de demain*



www.abborges.pt/fr

412 route de Tiragon
06370 Mouans Sartoux
France

Tel: 0033 (0) 9 52 30 23 14
Fax: 0033 (0) 9 57 30 23 14

abb.france@free.fr
secretariat@abborges.com